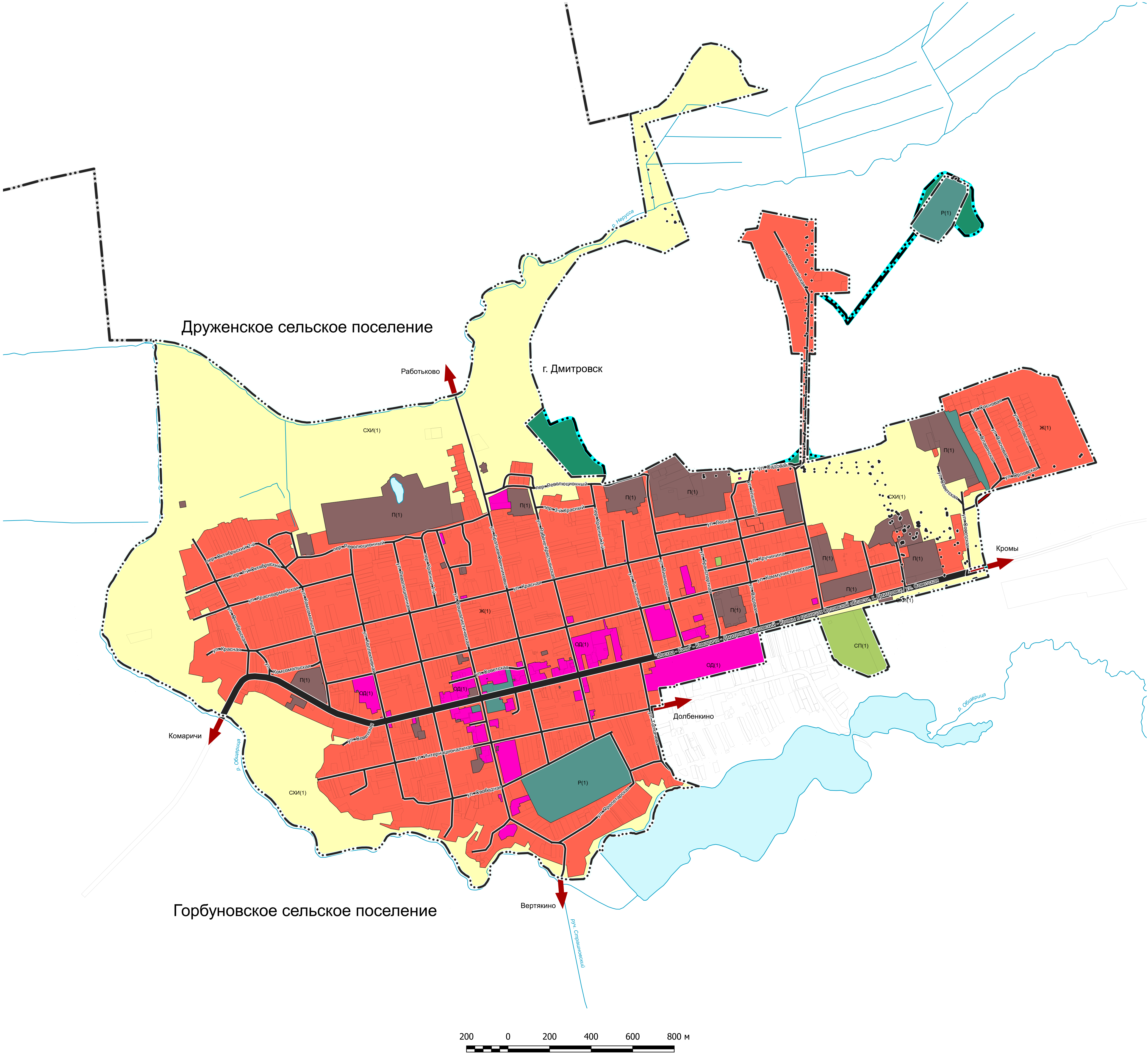


ПРАВИЛА ЗЕМЛЕПОЛЬЗОВАНИЯ И ЗАСТРОЙКИ ГОРОДСКОГО ПОСЕЛЕНИЯ ДМИТРОВСК ДМИТРОВСКОГО РАЙОНА ОРЛОВСКОЙ ОБЛАСТИ

Карта градостроительного зонирования



- Условные обозначения
- Границы единиц административно-территориального деления Российской Федерации
- Граница городского поселения (сущ.)
 - Граница населенного пункта (сущ.)
 - Граница сельского поселения (сущ.)
 - Границы земельных участков, сведения о местоположении которых имеются в ЕГРН
- Улично-дорожная сеть городского населенного пункта
- Магистральная улица общегородского значения регулируемого движения (сущ.)
 - Улицы и дороги местного значения (сущ.)
- Автомобильные дороги
- Автомобильные дороги регионального или межмуниципального значения (сущ.)
 - Автомобильные дороги местного значения (сущ.)
- Поверхностные водные объекты
- Водоток (река, ручей, канал)
 - Водоток (река, ручей, канал)
 - Водоем (озеро, пруд, обводненный карьер, водохранилище)
- Территориальные зоны
- Жилая зона
 - Общественно-деловая зона
 - Производственная зона, зоны инженерной и транспортной инфраструктур
 - Зона сельскохозяйственного использования
 - Зона рекреационного назначения
 - Зона специального назначения
- Земли, для которых градостроительные регламенты не устанавливаются
- Земли лесного фонда

Применяемые сокращения:
сущ. - существующий и строящийся объект.

Проект внесения изменений в Правила землепользования и застройки городского поселения Дмитровск Дмитровского района Орловской области		
Приказ Управления градостроительства, архитектуры и землеустройства Орловской области от 15.02.2023 № 01-22/03	Управление градостроительства, архитектуры и землеустройства Орловской области	
Карта градостроительного зонирования	Бюджетное учреждение Орловской области «АРХИТЕКТУРНО-ПЛАНИРОВОЧНОЕ УПРАВЛЕНИЕ ОРЛОВСКОЙ ОБЛАСТИ» (БУ ОО «ОРЕЛАРХПЛАН»)	
	Директор: Ежов Д.Е. Заместитель директора: Калсынова Е.А. Начальник отдела разработки градостроительной документации: Волкова О.В.	
2023 г.		